

35 yıllık  
tecrube..

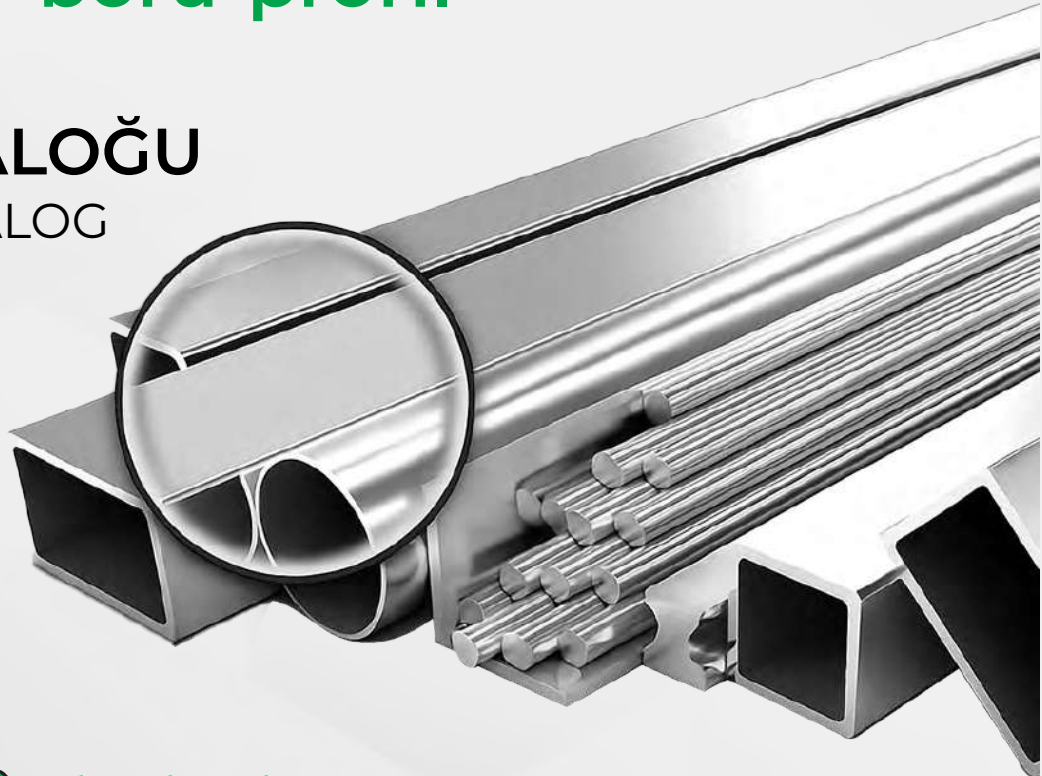
# BALTULAR

## boru-profil

2025

ÜRÜN KATALOĞU

PRODUCT CATALOG



**baltulargroup**

Demir & Çelik • Tarım • Plastik • Soğuk Hava Deposu



Baltular Group, sahip olduđu sera borusu ve profil üretimi, tarım ve plastik ürünleri alanlarındaki güçlü uzmanlığıyla; çevreye duyarlı, teknolojiyi odağına alan ve kalite odaklı bir yaklaşım benimseyerek faaliyet göstermektedir.

Köklerimiz, Mersin'in Kazanlı bölgesinde yer alan Baltular Plastik ile başlamış olup; zamanla tarım sektörüne açılarak, entegre üretim süreçleriyle bir endüstri grubu kimliğine kavuşmuştur. Bugün ise en önemli üretim alanlarımızdan biri olan sera borusu ve profil imalatıyla, modern tarıma ve sektörün ihtiyaçlarına yüksek dayanıklılıkla çözümler sunmaktayız.

Baltular Group operates with strong expertise in greenhouse pipes and profiles production, as well as in the agriculture and plastic products industries. Guided by an environmentally conscious, technology-driven, and quality-oriented approach, we continue to serve as a reliable partner in both domestic and international markets.

Our roots go back to Baltular Plastik in Kazanlı, Mersin, and over time we have expanded into agriculture and integrated production processes, growing into a diversified industrial group. Today, one of our core business areas is the manufacturing of greenhouse pipes and profiles, providing durable and efficient solutions that support modern agriculture.

**35** yıllık  
tecrube..

## Vizyonumuz

Sürdürülebilirlik, inovasyon ve çevresel sorumluluk esas alınarak; sera borusu ve profil üretiminde öncü olmak, tarım ve plastik alanlarında kalite standardını yükseltmek ve iş ortaklarımıza güven veren bir çözüm ortağı olmaktır.

## Misyonumuz

Dayanıklı sera borusu ve profilleriyle modern tarımı desteklemek

Doğal kaynakları koruyan, çevre dostu üretim yöntemleri geliştirmek

Plastik ürünlerinde estetik, fonksiyonellik ve kaliteyi bir araya getirmek

Tarım ürünlerinde “dalından sofraya” prensibiyle güveni ve kaliteyi sunmak

Ar-Ge yatırımlarıyla sektöre yenilikler getirmek



## Değerlerimiz

Kalite ve Güven: Her üründe titiz kalite kontrolleri

Sürdürülebilirlik: Çevreye ve geleceğe duyarlı üretim

İnovasyon: Teknoloji ve Ar-Ge ile sürekli gelişim

Müşteri Odaklılık: Zamanında, doğru ve yaratıcı çözümler

Ekip Ruhu: Tecrübeli ve tutkulu kadro

## Our Vision

To be a leading brand in greenhouse pipe and profile production, while raising quality standards in agriculture and plastics, and becoming a trusted solution partner worldwide.

## Our Mission

Supporting modern agriculture with durable greenhouse pipes and profiles

Developing eco-friendly and sustainable production methods

Delivering aesthetics, functionality, and quality in plastic products

Bringing freshness and trust from “farm to table” in agricultural products

Investing in R&D to drive innovation and competitiveness

## Our Values

Quality & Trust: Strict quality controls in every product

Sustainability: Environmentally friendly and future-oriented production

Innovation: Continuous development through technology and R&D

Customer Focus: On-time, accurate, and tailored solutions

Team Spirit: An experienced and passionate workforce



## Production Standards and Steel Qualities

### ÜRETİM STANDARTLARI VE ÇELİK KALİTELERİ

#### Production Standards Üretim Standartları

TS EN 10219 – TS 5317

EN 10305-3 / TS 5317

#### Steel Qualities Çelik Kaliteleri

EN 10025 – S235, S235JRH

EN 10346 – DX51 D+Z, DX52 D+Z, DX53 D+Z, DX54 D+Z, DX56 D+Z

## Applied Tests Uygulanan Testler

#### Mechanical Tests Mekanik Testler

Çekme Testi / Tensile Test

Çentik Darbe Testi / Notch Impact Test

Yassılma Testi / Flattening Test

Ağız Genişletme Testi / Expanding Test

Bükme Testi / Bending Test

#### Chemical Analysis Kimyasal Analiz

Spektral Analiz / Spectral Analysis

Ölçüsel ve Görsel Kontrol  
Dimensional and Visual Inspection

## Test Certificates TEST SERTİFİKALARI

EN 10204 standardına göre 2.1, 2.2, 3.1, 3.2 sertifikaları

2.1, 2.2, 3.1, 3.2 certificates for EN 10204 norms

## Surface Protection YÜZEY DURUMU

Kaplamasız / Uncoated

Galvaniz Kaplı / Galvanised

Astar Boyalı / Primer Painted

Koruyucu Yağlı / Protective Oil

Pas Önleyici Reçine Kaplamalı /  
Coated with Rust Protective Resin

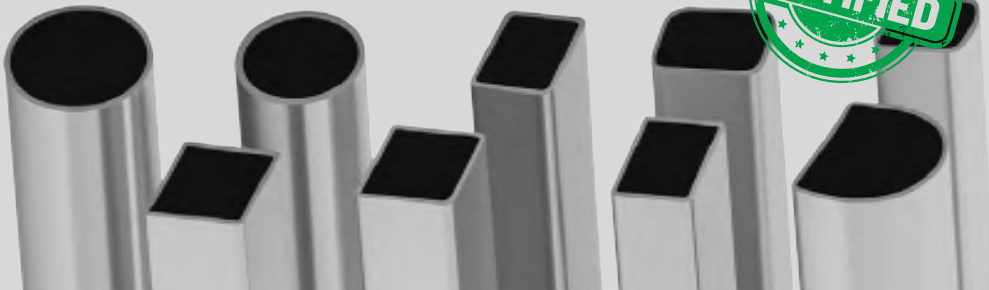
## Finishing Operations BORU UÇLARI

Düz Uçlu (Testere Kesim)  
Plain End

## Quality Certificates KALİTE SERTİFİKALARI

TS EN 10219

TS 5317

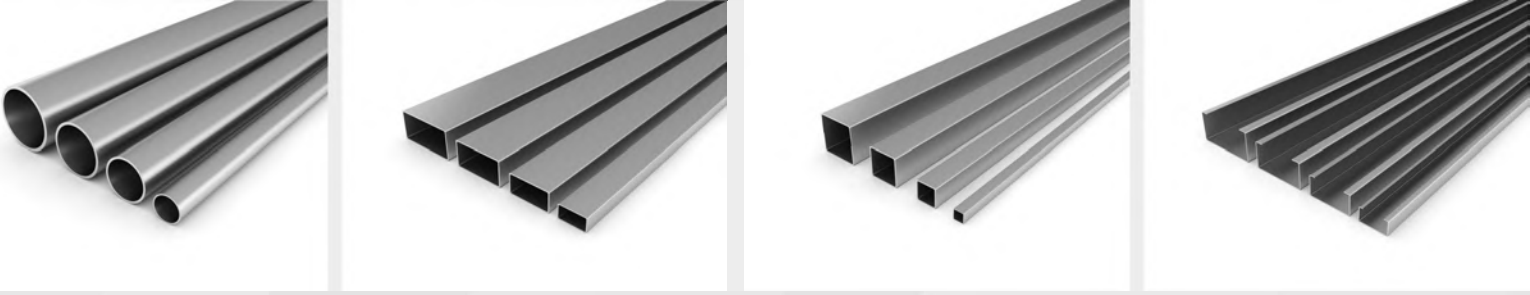


## Custom Product

Baltular Group, with its expertise and strong infrastructure in the metal industry, aims to bring a new dimension to pipe and profile production by offering special products, custom sizes, and diverse solutions. By combining various production demands under one roof, it meets the needs of many companies both in domestic and international markets.

Without compromising on quality principles, Baltular Group develops fast and flexible customer-oriented solutions and stands out as a reliable partner in pipe and profile production with its wide product range.

With its modern production capabilities, it can manufacture different diameters, shapes, thicknesses, and sections to meet the requirements of various industries. Thanks to this flexibility, the company aims to maximize efficiency and maintain the highest level of customer satisfaction.



## Özel Ürün

Baltular Group, metal sektöründe edindiği deneyim ve güçlü altyapısı ile boru ve profil üretiminde özel ürünler, özel ebatlar ve farklı çözümler sunarak sektöre yeni bir boyut kazandırmayı hedeflemektedir. Çeşitli üretim taleplerini tek çatı altında birleştirerek, hem iç pazarda hem de dış pazarda birçok firmanın ihtiyaçlarını karşılamaktadır.

Üretimde kalite ilkelerinden ödün vermeden, müşteri odaklı esnek ve hızlı çözümler geliştiren Baltular Group, boru ve profil üretiminde geniş ürün yelpazesıyla sektörde güvenilir bir çözüm ortağı konumundadır.

Sahip olduğu modern üretim kabiliyetleri ile farklı çap, şekil, kalınlık ve kesitlerde üretim yapabilmekte; böylece sektörlerin ihtiyaçlarını en hızlı ve verimli şekilde karşılamaktadır. Bu esnek üretim gücü sayesinde müşteri memnuniyetini en üst seviyede tutmayı amaçlamaktadır.

## Custom Thickness

Products can be manufactured in thicknesses ranging from 0.8 mm to 5.0 mm. Thanks to the rolling process, products are prepared in the required thickness and length according to demand.

## Özel Kalınlık

0,8 mm ile 5,0 mm arasında deęişen kalınlıklarda üretim yapılabilmektedir. Haddelenmiş üretim sayesinde, ihtiyaç duyulan kalınlıkta ve istenilen uzunlukta ürünler hazırlanabilmektedir.



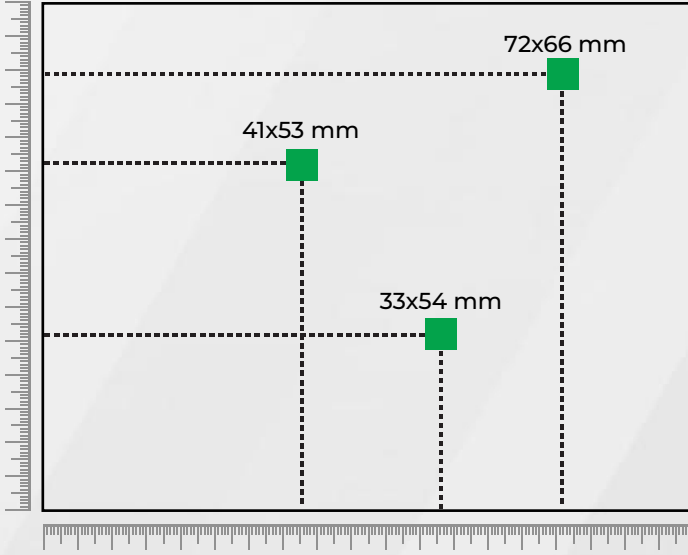
## Custom Length

According to customer demands, production can be made in lengths of up to 12 meters. This ensures optimum efficiency in transportation, storage, and usage.

## Custom Uzunluk

Müşterilerimizin taleplerine göre 12 metreye kadar istenilen uzunlukta üretim yapılabilmektedir. Bu sayede nakliye, depolama ve kullanım süreçlerinde optimum verimlilik sağlanır.





## Custum Size

Baltular Group provides flexible production options according to customer requirements.

**Height:** Between 20 mm – 80 mm

**Width:** Between 15 mm – 70 mm

Within the possible production range, both width and height are precisely manufactured to the exact dimension requested. This ensures maximum efficiency in transport, assembly, and usage.

## Özel Ebat

Baltular Group, müşteri taleplerine göre farklı ebatlarda üretim imkânı sunmaktadır.

**Yükseklik:** 20 mm – 80 mm aralığında

**Genişlik:** 15 mm – 70 mm aralığında

Üretim sürecinde genişlik ve yükseklik ölçüleri, talep edilen değere göre tam hassasiyetle hazırlanır. Bu sayede nakliye, montaj ve kullanım süreçlerinde maksimum verimlilik sağlanır.

## Additional Protection Coating

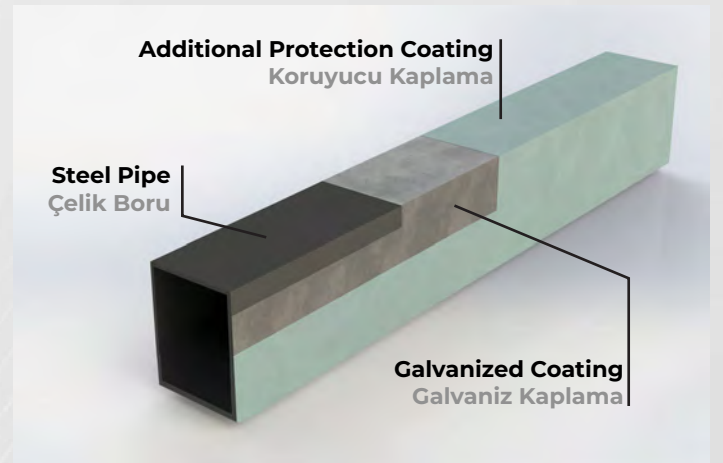
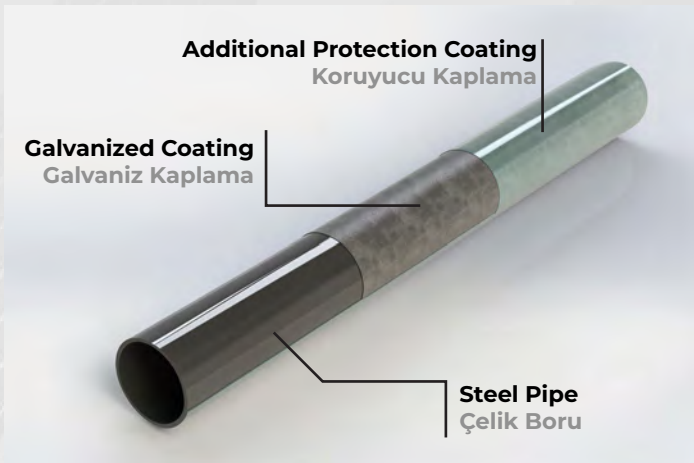
Depending on customer demand, an additional protective coating can be applied to the outer surface of the products to extend their service life and enhance durability.

Upon request, the products can also be delivered with special packaging options, ensuring easier logistics and storage.

## Özel Koruyucu Kaplama

Müşteri taleplerine bağlı olarak ürünlerin dış yüzeyine, kullanım ömrünü uzatan ve dayanıklılığını artıran ek koruyucu kaplama uygulanabilmektedir.

Ayrıca talep edilmesi durumunda ürünler, lojistik ve depolama süreçlerini kolaylaştıracak şekilde özel ambalaj seçenekleri ile sunulmaktadır.



## Project Based Production

Baltular Group acts as a project partner in the assignments undertaken by its customers, providing tailored solutions to meet project requirements. Production is carried out in various sizes and dimensions in line with project schedules. In this way, the requested products are delivered within the specified time intervals, ensuring a smooth and continuous project flow.

## Proje Bazlı Üretim

Baltular Group, müşterilerinin üstlendiği projelerde bir iş ortağı gibi çalışarak ihtiyaçlara özel çözümler sunar. Proje zaman planlarına uygun şekilde, farklı boy ve ebatlarda üretim gerçekleştirir. Böylece ürünler, istenilen süre aralıklarında teslim edilerek projelerin kesintisiz bir şekilde ilerlemesi sağlanır.



## Special Packaging

According to customer requests, we adapt our packaging process to simplify logistics and storage. To ensure protection during transportation or warehousing, plastic separators are placed between the products, providing an additional safety layer against external impacts.

## Özel Paketleme

Müşteri taleplerine göre paketleme sürecimizi şekillendirerek lojistik ve depolama işlemlerini kolaylaştırıyoruz. Ürünlerin taşınma veya depolanma sırasında dış etkenlerden zarar görmemesi için aralara plastik ayırıcılar yerleştirerek ek koruma sağlıyoruz.

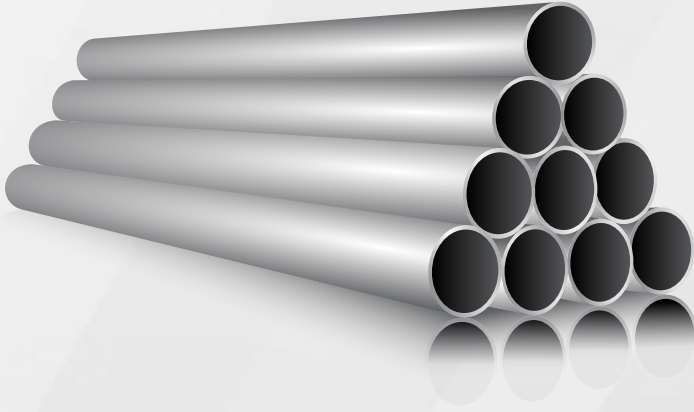


## Galvanized Industrial / Construction Pipes

Baltular Boru Profil manufactures galvanized pipes for industrial and construction applications with high-quality standards. The galvanizing process ensures durability, long service life, and resistance to corrosion.

### Galvanizli Sanayi Konstrüksiyon Boruları

Baltular Boru Profil, sanayi ve konstrüksiyon sektörlerinde kullanılan galvanizli boruları yüksek kalite standartlarında üretmektedir. Galvaniz kaplama sayesinde borular uzun ömürlü, dayanıklı ve korozyona karşı dirençli hale gelir.



### Production Norm: / Üretim Standardı:

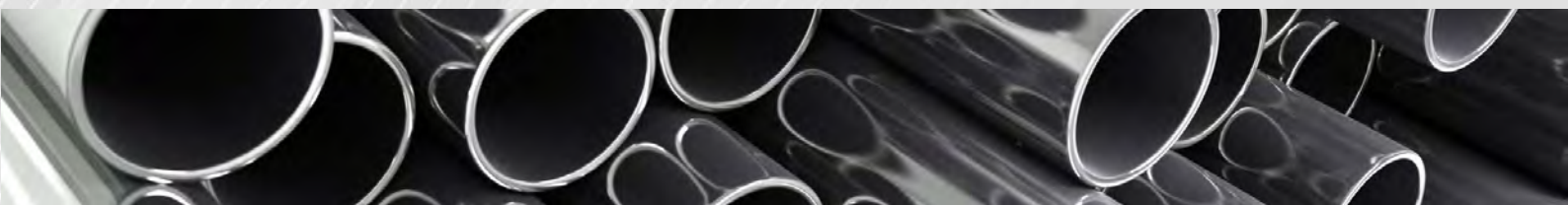
TS EN 10219, TS 5317, EN 10305-3, EN 10305-5

### Material Quality: / Malzeme Kalitesi:

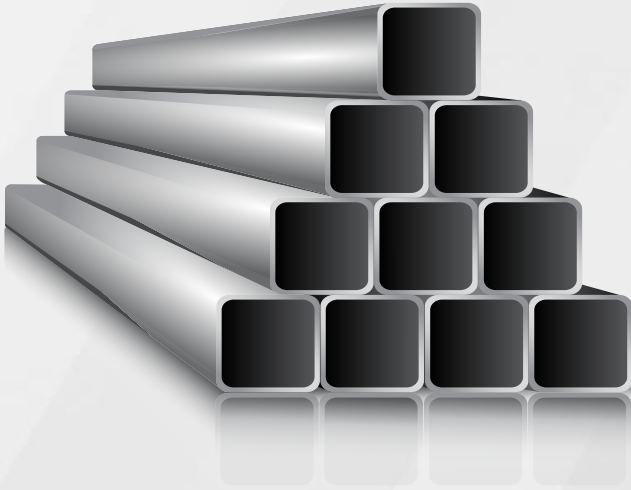
EN 10346: DX51 D+Z, DX52 D+Z, DX53 D+Z, DX54 D+Z, DX56 D+Z

Dış Çap Dia. (mm)	Dış Çap Dia. (inch)	KALINLIK / THICKNESS (t)(mm)													
		0,70	0,80	0,90	1,00	1,10	1,35	1,50	1,80	2,00	2,25	2,50	2,70	3,00	3,60
STANDART ÜRETİM BOYLARI / STANDART PRODUCTION LENGHT															
Ø16		4 - 8	4 - 8	4 - 8	4 - 8	4 - 8	4 - 8	4 - 8							
Ø19		4 - 12	4 - 12	4 - 12	4 - 12	4 - 12	4 - 12	4 - 12							
Ø21,3				4 - 12	4 - 12	4 - 12	4 - 12	4 - 12	4 - 12	4 - 12					
Ø25				4 - 12	4 - 12	4 - 12	4 - 12	4 - 12	4 - 12	4 - 12	4 - 12				
Ø26,9				4 - 12	4 - 12	4 - 12	4 - 12	4 - 12	4 - 12	4 - 12	4 - 12	4 - 12	4 - 12		
Ø32				4 - 12	4 - 12	4 - 12	4 - 12	4 - 12	4 - 12	4 - 12	4 - 12	4 - 12	4 - 12	4 - 12	
Ø33,7	1"			4 - 12	4 - 12	4 - 12	4 - 12	4 - 12	4 - 12	4 - 12	4 - 12	4 - 12	4 - 12	4 - 12	
Ø38,1				4 - 12	4 - 12	4 - 12	4 - 12	4 - 12	4 - 12	4 - 12	4 - 12	4 - 12	4 - 12	4 - 12	
Ø42,4	1¼"				4 - 12	4 - 12	4 - 12	4 - 12	4 - 12	4 - 12	4 - 12	4 - 12	4 - 12	4 - 12	
Ø48,3	1½"							4 - 12	4 - 12	4 - 12	4 - 12	4 - 12	4 - 12	4 - 12	
Ø51								4 - 12	4 - 12	4 - 12	4 - 12	4 - 12	4 - 12	4 - 12	4 - 12
Ø60,3	2"							4 - 12	4 - 12	4 - 12	4 - 12	4 - 12	4 - 12	4 - 12	4 - 12
Ø68								4 - 12	4 - 12	4 - 12	4 - 12	4 - 12	4 - 12	4 - 12	4 - 12
Ø76,1	2½"							4 - 12	4 - 12	4 - 12	4 - 12	4 - 12	4 - 12	4 - 12	4 - 12
Ø88,9	3							4 - 12	4 - 12	4 - 12	4 - 12	4 - 12	4 - 12	4 - 12	4 - 12
Ø101,6	3½"								4 - 12	4 - 12	4 - 12	4 - 12	4 - 12	4 - 12	4 - 12
PAKET SAYILARI / PIECES PER BUNDLE															
		331	169	127	91	70	37	19							

PRE-GALVANIZED PRODUCTION MATRIX / Zn: 100 gr, Zn: 150 gr, Zn: 200 gr, Zn: 275 gr



## Galvanized Square and Rectangle Hollow Tubes



Baltular Boru Profil manufactures galvanized square and rectangular hollow tubes in compliance with high-quality standards. With their corrosion-resistant structure, these profiles ensure long service life and are widely used in construction, industry, and engineering applications.

### Galvanizli Kare ve Dikdörtgen Profiller

Baltular Boru Profil, galvaniz kaplamalı kare ve dikdörtgen profilleri yüksek kalite standartlarına uygun olarak üretmektedir. Bu profiller, korozyona karşı dayanıklı yapısıyla uzun ömürlü kullanım sunar ve özellikle inşaat, sanayi ve çeşitli mühendislik uygulamalarında güvenle tercih edilir.

### Production Norm: / Üretim Standardı:

TS EN 10219, TS 5317, EN 10305-3, EN 10305-5

### Material Quality: / Malzeme Kalitesi:

EN 10346: DX51 D+Z, DX52 D+Z, DX53 D+Z, DX54 D+Z, DX56 D+Z

EN10219	EN10219	KALINLIK / THICKNESS (mm)											
		0,80	0,90	1,00	1,20	1,50	1,80	2,00	2,25	2,50	2,75	3,00	3,50
		STANDART ÜRETİM BÖLÜMLERİ / STANDARD PRODUCTION LENGTH											
15x15	15x20	4-12	4-12	4-12	4-12	4-12	4-12	4-12	4-12	4-12	4-12	4-12	4-12
20x20	16x30	4-12	4-12	4-12	4-12	4-12	4-12	4-12	4-12	4-12	4-12	4-12	4-12
30x30	20x40	4-12	4-12	4-12	4-12	4-12	4-12	4-12	4-12	4-12	4-12	4-12	4-12
30x40				4-12	4-12	4-12	4-12	4-12	4-12	4-12	4-12	4-12	4-12
40x40	30x60			4-12	4-12	4-12	4-12	4-12	4-12	4-12	4-12	4-12	4-12
50x50	40x80			4-12	4-12	4-12	4-12	4-12	4-12	4-12	4-12	4-12	4-12
60x60				4-12	4-12	4-12	4-12	4-12	4-12	4-12	4-12	4-12	4-12
60x80	70x70					4-12	4-12	4-12	4-12	4-12	4-12	4-12	4-12

EN10219 SAYILARI / PRICE'S PER QUANTITY

■ 225 ■ 144 ■ 100 ■ 81 ■ 64 ■ 49 ■ 36

PRE-GALVANIZED PRODUCTION MATRIX / Zn: 100 gr, Zn: 150 gr, Zn: 200 gr, Zn: 275 gr



## Production Norm: / Üretim Standardi:

TS EN 10219, TS 5317, EN 10305-3, EN 10305-5

## Material Quality: / Malzeme Kalitesi:

EN 10346: DX51 D+Z, DX52 D+Z, DX53 D+Z, DX54 D+Z, DX56 D+Z

B	H	KALINLIK / THICKNESS (t)(mm)											
		0,80	0,90	1,00	1,10	1,35	1,50	1,80	2,00	2,25	2,50	2,70	3,00
(mm)	(mm)	STANDART ÜRETİM BOYLARI / STANDART PRODUCTION LENGHT											
10	20	4-12	4-12	4-12	4-12	4-12	4-12						
	30	4-12	4-12	4-12	4-12	4-12	4-12						
	40	4-12	4-12	4-12	4-12	4-12	4-12						
15	10	4-12	4-12	4-12	4-12	4-12	4-12						
	25	4-12	4-12	4-12	4-12	4-12	4-12						
20	10	4-12	4-12	4-12	4-12	4-12	4-12						
	30		4-12	4-12	4-12	4-12	4-12	4-12	4-12				
	40		4-12	4-12	4-12	4-12	4-12	4-12	4-12				
	50		4-12	4-12	4-12	4-12	4-12	4-12	4-12	4-12	4-12		
	60		4-12	4-12	4-12	4-12	4-12	4-12	4-12	4-12	4-12		
	70		4-12	4-12	4-12	4-12	4-12	4-12	4-12	4-12	4-12		
	80			4-12	4-12	4-12	4-12	4-12	4-12	4-12			
25	50			4-12	4-12	4-12	4-12	4-12	4-12				
	75				4-12	4-12	4-12	4-12	4-12	4-12			
30	10		4-12	4-12	4-12	4-12	4-12	4-12	4-12				
	20		4-12	4-12	4-12	4-12	4-12	4-12	4-12				
	40		4-12	4-12	4-12	4-12	4-12	4-12	4-12	4-12	4-12		
	50		4-12	4-12	4-12	4-12	4-12	4-12	4-12	4-12	4-12		
	60		4-12	4-12	4-12	4-12	4-12	4-12	4-12	4-12	4-12		
	70		4-12	4-12	4-12	4-12	4-12	4-12	4-12	4-12	4-12		
40	50		4-12	4-12	4-12	4-12	4-12	4-12	4-12	4-12	4-12	4-12	4-12
	60				4-12	4-12	4-12	4-12	4-12	4-12	4-12	4-12	4-12
	70				4-12	4-12	4-12	4-12	4-12	4-12	4-12	4-12	4-12
	80				4-12	4-12	4-12	4-12	4-12	4-12	4-12	4-12	4-12
	100				4-12	4-12	4-12	4-12	4-12	4-12	4-12	4-12	4-12
50	60				4-12	4-12	4-12	4-12	4-12	4-12	4-12	4-12	4-12
	70				4-12	4-12	4-12	4-12	4-12	4-12	4-12	4-12	4-12
	90					4-12	4-12	4-12	4-12	4-12	4-12	4-12	4-12
	100					4-12	4-12	4-12	4-12	4-12	4-12	4-12	4-12
60	70					4-12	4-12	4-12	4-12	4-12	4-12		
	80					4-12	4-12	4-12	4-12	4-12	4-12	4-12	4-12

PAKET SAYILARI / PIECES PER BUNDLE

253	200	150	120	108	50
225	84	80	72	40	48

## Square and Rectangle Hollow Tubes (HR)

Baltular Boru Profil manufactures hot-rolled square and rectangular hollow tubes with high durability and quality standards. These products are widely used in industry, construction, and engineering applications.

### Kare ve Dikdörtgen Kutu Profiller (HR)

Baltular Boru Profil, sıcak haddelenmiş kare ve dikdörtgen kutu profilleri yüksek dayanıklılık ve kalite standartlarıyla üretmektedir. Bu ürünler, özellikle sanayi, konstrüksiyon ve çeşitli mühendislik uygulamalarında güvenle kullanılmaktadır.



### Production Norm: / Üretim Standardı:

TS EN 10219, TS 5317, EN 10305-3

### Material Quality: / Malzeme Kalitesi:

EN 10025 – S235JRH – ST37

EBAT (mm)	KALINLIK / THICKNESS (t)(mm)								
	1,20	1,50	2,00	2,50	3,00	4,00			
	STANDART ÜRETİM BOYLARI / STANDART PRODUCTION LENGHT								
12x12	4-8								
15x15	4-8	4-8							
20x20	4-12	4-12	4-12						
30x30	4-12	4-12	4-12	4-12					
40x40	4-12	4-12	4-12	4-12	4-12				
50x50		4-12	4-12	4-12	4-12				
60x60		4-12	4-12	4-12	4-12				
70x70		4-12	4-12	4-12	4-12	4-12			
80x80		4-12	4-12	4-12	4-12	4-12			
100x100		4-12	4-12	4-12	4-12	4-12			
	PAKET SAYILARI / PIECES PER BUNDLE								
	500	225	144	100	81	64	49	36	16

Upon request, products can also be produced with primer painting.  
Ürünler, talep edilmesi halinde astar boyalı olarak da üretilebilmektedir.

B	H	KALINLIK / THICKNESS (t)(mm)				
		1,20	1,50	2,00	2,50	3,00
(mm)	(mm)	STANDART ÜRETİM BOYLARI / STANDART PRODUCTION LENGHT				
10	20	4 - 12	4 - 12			
	30	4 - 12	4 - 12			
	40	4 - 12	4 - 12			
15	10	4 - 12	4 - 12			
	25	4 - 12	4 - 12			
20	10	4 - 12	4 - 12			
	30	4 - 12	4 - 12	4 - 12		
	40	4 - 12	4 - 12	4 - 12		
	50	4 - 12	4 - 12	4 - 12	4 - 12	
	60	4 - 12	4 - 12	4 - 12	4 - 12	
	70	4 - 12	4 - 12	4 - 12	4 - 12	
	80	4 - 12	4 - 12	4 - 12		
	100	4 - 12	4 - 12	4 - 12		
25	50	4 - 12	4 - 12	4 - 12		
	75	4 - 12	4 - 12	4 - 12		
30	10	4 - 12	4 - 12	4 - 12		
	20	4 - 12	4 - 12	4 - 12		
	40	4 - 12	4 - 12	4 - 12	4 - 12	
	50	4 - 12	4 - 12	4 - 12	4 - 12	
	60	4 - 12	4 - 12	4 - 12	4 - 12	
	70	4 - 12	4 - 12	4 - 12	4 - 12	
40	50	4 - 12	4 - 12	4 - 12	4 - 12	4 - 12
	60	4 - 12	4 - 12	4 - 12	4 - 12	4 - 12
	70	4 - 12	4 - 12	4 - 12	4 - 12	4 - 12
	80		4 - 12	4 - 12	4 - 12	4 - 12
	100		4 - 12	4 - 12	4 - 12	4 - 12
50	60	4 - 12	4 - 12	4 - 12	4 - 12	4 - 12
	70	4 - 12	4 - 12	4 - 12	4 - 12	4 - 12
	90		4 - 12	4 - 12	4 - 12	4 - 12
	100		4 - 12	4 - 12	4 - 12	4 - 12
60	70	4 - 12	4 - 12	4 - 12	4 - 12	
	80	4 - 12	4 - 12	4 - 12	4 - 12	4 - 12
PAKET SAYILARI / PIECES PER BUNDLE						
253	200	150	120	108	50	
225	84	80	72	40	48	

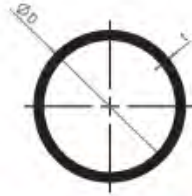
## Industrial / Construction Pipes (HR)



Baltular Boru Profil manufactures hot-rolled industrial and construction pipes in compliance with international quality standards. With their robust structure and durability, these pipes are widely used from industrial plants to large-scale construction projects.

### Sanayi / Konstrüksiyon Boruları (HR)

Baltular Boru Profil, sıcak haddelenmiş sanayi ve konstrüksiyon borularını yüksek kalite standartları ile üretmektedir. Sağlam yapısı ve dayanıklılığı sayesinde sanayi tesislerinden inşaat projelerine kadar geniş bir kullanım alanına sahiptir.



#### Üretim Standardı / Production Norm:

TS EN 10219, TS 5317, EN 10305-3, EN 10305-5

#### Malzeme Kalitesi / Material Quality:

EN 10025-S235JRH-ST37

Dış Çap Dia. (mm)	Dış Çap Dia. (inch)	KALINLIK / THICKNESS (t)(mm)					
		1,20	1,50	2,00	2,50	3,00	4,00
		STANDART ÜRETİM BOYLARI / STANDART PRODUCTION LENGHT					
Ø16		4 - 8	4 - 8				
Ø19		4 - 12	4 - 12				
Ø20		4 - 12	4 - 12	4 - 8			
Ø21	½"	4 - 12	4 - 12	4 - 12	4 - 12		
Ø25		4 - 12	4 - 12	4 - 12	4 - 12	4 - 12	
Ø26,9		4 - 12	4 - 12	4 - 12	4 - 12	4 - 12	
Ø32		4 - 12	4 - 12	4 - 12	4 - 12	4 - 12	
Ø33,7	1"	4 - 12	4 - 12	4 - 12	4 - 12	4 - 12	
Ø35		4 - 12	4 - 12	4 - 12	4 - 12	4 - 12	
Ø36		4 - 12	4 - 12	4 - 12	4 - 12	4 - 12	
Ø38		4 - 12	4 - 12	4 - 12	4 - 12	4 - 12	
Ø40		4 - 12	4 - 12	4 - 12	4 - 12	4 - 12	
Ø42,4	1¼"	4 - 12	4 - 12	4 - 12	4 - 12	4 - 12	
Ø45		4 - 12	4 - 12	4 - 12	4 - 12	4 - 12	
Ø48,3	1½"	4 - 12	4 - 12	4 - 12	4 - 12	4 - 12	
Ø51		4 - 12	4 - 12	4 - 12	4 - 12	4 - 12	4 - 12
Ø60,3	2"	4 - 12	4 - 12	4 - 12	4 - 12	4 - 12	4 - 12
Ø63		4 - 12	4 - 12	4 - 12	4 - 12	4 - 12	4 - 12
Ø76,1	2½"	4 - 12	4 - 12	4 - 12	4 - 12	4 - 12	4 - 12
Ø88,9	3		4 - 12	4 - 12	4 - 12	4 - 12	4 - 12
Ø96				4 - 12	4 - 12	4 - 12	4 - 12
Ø101,6	3½"			4 - 12	4 - 12	4 - 12	4 - 12
Ø114,3				4 - 12	4 - 12	4 - 12	4 - 12

#### PAKET SAYILARI / PIECES PER BUNDLE

331 169 127 91 70 37 19

## Steel Service Center

Within Baltular Boru Profil facilities, slitting and packaging processes are carried out for GLV, CR, DKP, HRP, and painted coils. With advanced machinery and high-capacity production, we provide flexible and precise solutions tailored to customer requirements.

### Production Range:

- Thickness: 0.80 mm – 6.00 mm
- Width: 30 mm – 2000 mm
- Maximum Roll Weight: 30 Tons
- Capacity: Annual 150,000 Tons

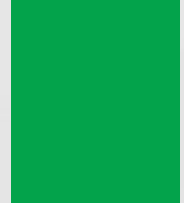
## Çelik Servis Merkezi

Baltular Boru Profil bünyesinde, GLV, CR, DKP, HRP ve boyalı rulolar için dilme ve paketleme işlemleri yapılmaktadır. Modern tesislerimizde hassas ölçüm ve yüksek kapasiteli makine parkurumuz ile müşterilerimize esnek çözümler sunuyoruz.

### Üretim Aralığı:

- Et Kalınlığı: 0.80 mm – 6.00 mm
- Genişlik: 30 mm – 2000 mm
- Maksimum Rulo Ağırlığı: 30 Ton
- Kapasite: Yıllık 150.000 Ton





# BALTULAR

boru-profil





# Sera Ekipmanları

## Greenhouse Equipment



## Greenhouse Equipment

Baltular Boru Profil provides all essential auxiliary equipment required for modern greenhouses under one roof. From heating and cooling systems to fogging and ventilation, and from growing benches to greenhouse covers, our wide product range enhances efficiency and sustainability in greenhouses.

### Sera Ekipmanları

Baltular Boru Profil, modern seraların ihtiyaç duyduğu tüm yardımcı ekipmanları tek çatı altında sunar. Isıtma-soğutma sistemlerinden sisleme ve havalandırmaya, üretim masalarından sera örtülerine kadar geniş ürün yelpazesi ile seralarda verimliliği ve sürdürülebilirliği artırır.

- Soilless Agriculture Gutter System
- Heating System
- Cooling System
- Thermal Screen
- Fans
- Exhaust Fan / Circulation Fan
- Fog System
- Growing Benches
- Greenhouse Cover
- Ventilation Options
- Topraksız Tarım Saksı Sistemi
- Isıtma Sistemi
- Soğutma Sistemi
- Isı Perdesi Sistemi
- Fanlar
- Egzoz Fanı / Sirkülasyon Fanı
- Sisleme Sistemi
- Üretim Masaları
- Sera Örtüsü
- Havalandırma Opsiyonları



## Soilless Agriculture Gutter System

Soilless agriculture allows plants to grow in special nutrient solutions instead of soil. This means that production does not depend on fertile land; crops can be grown in greenhouses or in controlled environments almost anywhere.

In traditional farming, most of the water given to the soil is absorbed and wasted, and the plant cannot benefit from it completely. In soilless farming, water and nutrients go directly to the roots. This leads to higher yields with less water.

Since the amount of water can be measured and controlled, waste is avoided, and water savings of over 50% can be achieved. With technology and automation systems, irrigation and feeding processes are managed automatically, which reduces labor costs and makes production easier.

### In short, with the soilless agriculture gutter system, growers can:

- Use less water and fertilizer,
- Produce healthier and faster crops,
- Reduce labor and energy costs,
- Achieve more consistent and reliable production throughout the year.



## Topraksız Tarım Saksı Sistemi

Topraksız tarım, bitkilerin toprak yerine özel besin çözeltileri ile yetiştirilmesini sağlar. Bu sayede üretim için toprağın verimli olup olmaması önemli değildir; seralarda ya da uygun ortamlarda her yerde üretim yapılabilir.

Geleneksel tarımda verilen suyun büyük bir kısmı toprak tarafından tutulur ve bitki bundan tam olarak faydalanamaz. Topraksız tarımda ise verilen su ve besinler doğrudan bitkinin köklerine ulaşır. Böylece daha az su ile daha yüksek verim alınır.

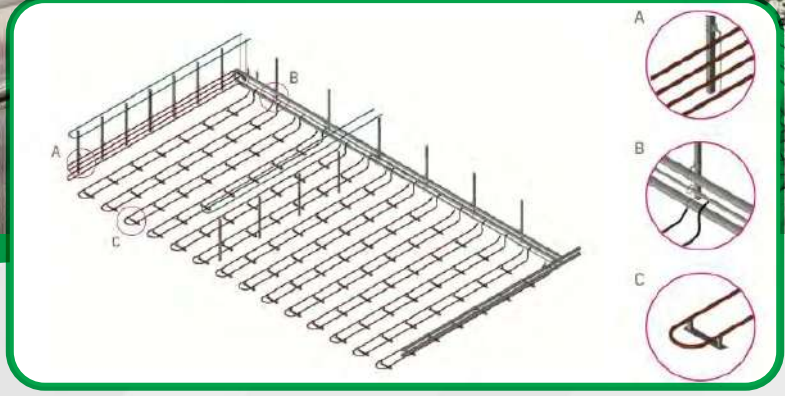
Ayrıca ihtiyaç duyulan su miktarı ölçülüp kontrol edilebildiği için israf önlenir, su tasarrufu %50'nin üzerine çıkabilir. Teknoloji ve otomasyon sistemleri ile sulama ve besleme işlemleri otomatik yapılır, bu da işçilik maliyetlerini azaltır ve üretimi daha kolay hale getirir.

### Kısacası, topraksız tarım saksı sistemi sayesinde üretici:

- Daha az su ve gübre kullanır,
- Daha sağlıklı ve hızlı ürün elde eder,
- İşçilik ve enerji maliyetlerini düşürür,
- Yıl boyunca daha düzenli ve güvenilir üretim yapar.

# Heating System

Isıtma Sistemleri



## Heating System

The greenhouse heating system operates as a central system by continuously circulating hot water through metal pipes installed inside the greenhouse. It is the most reliable and widely used heating method, especially in cold climates or low-temperature conditions, ensuring efficient crop production.

Manufactured by Baltular Boru Profil, this system can be adapted to different energy sources:

- Solid fuel
- Natural gas
- Diesel fuel
- Geothermal energy

This flexibility allows growers to choose the most suitable option depending on their region. The system stands out with high thermal efficiency, energy savings, and uniform heat distribution.

## Isıtma Sistemi

Sera ısıtma sistemi, seranın içine döşenen metal borular aracılığıyla sıcak suyun sürekli devri daim edilmesiyle çalışan merkezi bir sistemdir. Özellikle soğuk iklimlerde veya düşük sıcaklıklarda seraların verimli şekilde üretim yapabilmesi için en güvenilir ve en yaygın kullanılan yöntemdir.

Baltular Boru Profil tarafından üretilen bu sistem, farklı enerji kaynaklarıyla uyumlu çalışabilir:

- Katı yakıt
- Doğal gaz
- Dizel akaryakıt
- Jeotermal enerji

Bu sayede üreticilere, buldukları bölgeye en uygun enerji kaynağını seçme imkânı sunar. Sistem, yüksek ısı verimliliği, enerji tasarrufu ve homojen ısı dağılımı ile öne çıkar.

# Fan System

## Fan Sistemleri

### Fan System

The fan system consists of exhaust fans and circulation fans installed inside the greenhouse. It regulates air circulation, ensuring the balance of oxygen, carbon dioxide, and humidity. At the same time, it helps to control the internal temperature and expel the excess heat caused by sunlight.

With fan systems, a more homogeneous climate is created inside the greenhouse, supporting healthy plant growth and increasing productivity.

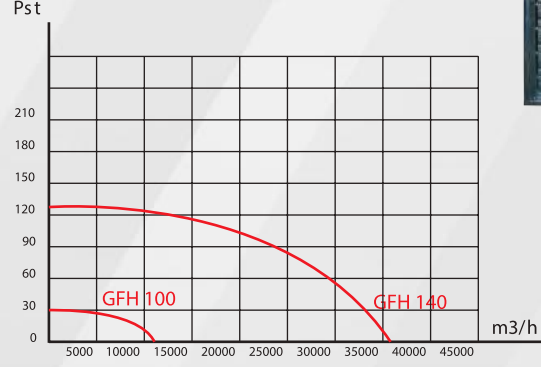


### Fan Sistemi

Fan sistemi, seranın içine monte edilen egzoz fanları ve sirkülasyon fanlarından oluşur. Bu sistem, serada hava akışını düzenleyerek oksijen, karbondioksit ve nem dengesini sağlar. Aynı zamanda iç sıcaklığın kontrol altında tutulmasına ve güneşlenme ile oluşan fazla ısının dışarı atılmasına yardımcı olur.

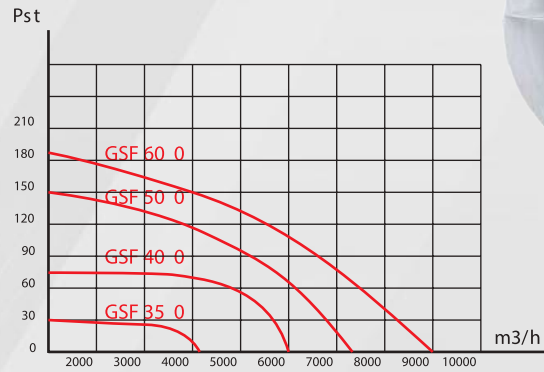
Fan sistemleri sayesinde sera içerisinde daha homojen bir iklim oluşturulur, bitkilerin sağlıklı gelişimi desteklenir ve verimlilik artırılır.

## Havalandırma Fanları / Poultry and Greenhouse Fans



Ürün Kodu	Ürün Tipi	Gerilim (Volt)	Frekans (Hz)	Güç (Watt)	Debi (m <sup>3</sup> /h)	Devir (min-1)	En (mm)	Boy (mm)	Derinlik (mm)
BBP-9503-0100	GHF 100	380	50	370	10.500	1400	960	960	400
BBP-9503-0140	GHF 140	380	50	1100	40.500	1400	1390	1390	400

## Sirkülasyon Fanları / Circulation Fans



Ürün Kodu	Ürün Tipi	Gerilim (Volt)	Frekans (Hz)	Güç (Watt)	Debi (m <sup>3</sup> /h)	Devir (min-1)	Çap (mm)	Derinlik (mm)
BBP-9504-0350	GSF 350	220/380	50	160	4100	1400	350	370
BBP-9504-0400	GSF 400	220/380	50	160	5890	1400	400	420
BBP-9504-0500	GSF 500	220/380	50	250	7400	1400	500	520
BBP-9504-0600	GSF 600	220/380	50	400	8900	1400	600	620

# Thermal Screen

Isı Perdesi Sistemi



## Thermal Screen

Thermal screens are one of the most effective solutions for maintaining climate control in greenhouses throughout the year.

**In summer:** When closed, it provides shading, helps excess heat to be removed, and keeps the internal temperature at the optimum level for plants.

**In winter:** When closed at night, it minimizes heat loss, reduces heating costs, and supports more economical greenhouse heating.

Additionally, it creates an attic-like air barrier, significantly reducing heat loss through the roof. As a result, growers benefit from energy savings and better climate management.

## Isı Perdesi Sistemi

Isı perdesi sistemleri, seralarda yıl boyunca iklim kontrolünü sağlamak için en etkili çözümlerden biridir.

**Yaz aylarında:** Kapatıldığında gölgeleme etkisi yapar, sera içerisindeki fazla ısının dışarı atılmasını sağlar ve bitkilerin optimum sıcaklıkta kalmasına yardımcı olur.

**Kış aylarında:** Akşamları kapatıldığında ısı kaybını azaltır, ısıtma giderlerini düşürür ve seranın daha ekonomik şekilde ısıtılmasına katkı sağlar.

Ayrıca tavan kısmında hava bariyeri oluşturarak, çatılardan yaşanan ısı kaybını minimuma indirir. Bu sayede üreticilere hem enerji tasarrufu hem de daha verimli bir iklim yönetimi sunar.



## Greenhouse Cover

Plastic greenhouse covers are designed with various features to adapt to plant requirements and different climate conditions. With high light transmission, durability, and insulation properties, they ensure efficient production and long-lasting use in greenhouses.

Baltular Boru Profil provides growers with multiple alternatives in thickness, UV resistance, and additional features, offering greenhouse cover solutions tailored to every need.

## Sera Örtüsü

Plastik sera örtüleri, bitkilerin ihtiyaçlarına ve farklı iklim koşullarına uyum sağlayacak özelliklerde üretilmektedir. Yüksek ışık geçirgenliği, dayanıklılık ve izolasyon özellikleri sayesinde seralarda verimli üretim ve uzun ömürlü kullanım sağlar.

Baltular Boru Profil, üreticilere farklı kalınlık, UV dayanımı ve ek özelliklere sahip alternatifler sunarak her ihtiyaca uygun sera örtüsü çözümleri sağlamaktadır.

# BALTULARBORUPROFİL



# Ventilation Options

Havalandırma Opsiyonları

## Enhanced Air Circulation in Greenhouses Seralarda Daha Fazla Hava Sirkülasyonu



### Butterfly Vents

It is a symmetrical, double-winged ventilation system located on the roof that opens in both directions. It provides high air circulation, making it ideal for hot and humid climates. By ensuring homogeneous airflow inside the greenhouse, it creates a healthier environment for plants.

### Kelebek (Çift Taraflı) Havalandırma

Çatı üzerine yerleştirilen ve her iki yöne açılabilen simetrik çift kanatlı havalandırma sistemidir. Yüksek hava sirkülasyonu sağladığı için özellikle sıcak ve nemli iklim koşullarında idealdir. Serada homojen hava akışı oluşturarak bitkiler için daha sağlıklı bir ortam sağlar.



# Bağlantı Ekipmanları

## Connection Equipment



**AP001**  
**Ankraj Profil**  
Anchorage Profile



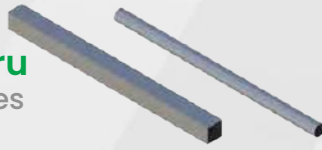
t	50x70	70x70
2.0		
2.5		
3.0		

**AP002**  
**Boru Ankraj**  
Anchorage Pipe



t	Ø51	Ø60
2.0		
2.5		
3.0		

**AP003**  
**Direk Profil ve Boru**  
Pole Profiles and Poles



t	Ø42	Ø60	Ø76	60x80	80x80	80x140	80x160
2.0							
2.5							
3.0							

**AP004**  
**Ara Kiriş**  
Beam



t	60x80	80x80
2.0		
2.5		
3.0		

**MB001**  
**Makas Yay Borusu**  
Arch Pipe



t	Ø42	Ø60	SERA GENİŞLİĞİ / GREENHOUSE WIDTH (MT)
1.5			6.40 / 8.00 / 9.60
2.0			

**MB002**  
**Makas Boruları**  
Truss Pipe



t	Ø27	Ø34	Ø42
1.5			
1.8			
2.0			

**MB003**  
**Makas Dikme Borusu**  
Truss Strut Pipe



t	Ø27
1.5	
1.8	
2.0	

**MB004**  
**Makas Yan Çapraz Borusu**  
Truss Cross Pipe



t	Ø27
1.5	
1.8	
2.0	

## MB005

### Sekmanlı Sera Kenarlığı Yay Segmented Side Arch Profile



t	
1.5	4350 5400
2.0	İstenilen Boylarda / Custom Length

## MB006

### 20'lik Klips Yatağı Yay Rough Clipped U Arch Profile



t	
1.2	1500 2000 3000
	İstenilen Boylarda / Custom Length

## YK001 - 8.00 / 8.00K - 9.60

### Y Tam Kelepçe

Full Y Clamp



GÖVDE TİPİ BODY TYPE	ÖLÇÜK TİPİ GUTTER TYPE	SERA TÜNEL GENİŞLİĞİ WIDTH	DİREK POLE	KAFES YAYI ARCH
YK001-9.60	40	9.60	80x80	Ø60
YK001-8.00	33 - 40	8.00	60x80 - 80x80	Ø60
YK001-8.00K	33 - 40	8.00	60x80 - 80x80	Ø60

## YK002 - 8.00 / 8.00K - 9.60

### Y Yarım Kelepçe

Half Y Clamp



GÖVDE TİPİ BODY TYPE	ÖLÇÜK TİPİ GUTTER TYPE	SERA TÜNEL GENİŞLİĞİ WIDTH	DİREK POLE	KAFES YAYI ARCH
YK002-9.60	40	9.60	80x80	Ø60
YK002-8.00	33 - 40	8.00	60x80 - 80x80	Ø60
YK002-8.00K	33 - 40	8.00	60x80 - 80x80	Ø60

## YK003 - 8.00 / 8.00K - 9.60

### Y Sağ Kelepçe

Right Y Clamp



GÖVDE TİPİ BODY TYPE	ÖLÇÜK TİPİ GUTTER TYPE	SERA TÜNEL GENİŞLİĞİ WIDTH	DİREK POLE	KAFES YAYI ARCH
YK003-9.60	40	9.60	80x80	Ø60
YK003-8.00	33 - 40	8.00	60x80 - 80x80	Ø60
YK003-8.00K	33 - 40	8.00	60x80 - 80x80	Ø60

## YK004 - 8.00 / 8.00K - 9.60

### Y Sol Kelepçe

Left Y Clamp



GÖVDE TİPİ BODY TYPE	ÖLÇÜK TİPİ GUTTER TYPE	SERA TÜNEL GENİŞLİĞİ WIDTH	DİREK POLE	KAFES YAYI ARCH
YK003-9.60	40	9.60	80x80	Ø60
YK003-8.00	33 - 40	8.00	60x80 - 80x80	Ø60
YK003-8.00K	33 - 40	8.00	60x80 - 80x80	Ø60

## YK005

### Tepe Kelepçe

Peak Clamp

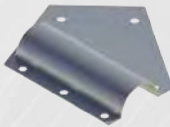


t	
2.0	Ø60

## YK006

### Y Kelepçe Sağ ve Sol Kulak

Y Clamp Right and Left Ear



t	
2.0	Ø60

## YK007 - 9.60

### Y Direk Bağlantı Kelepçesi

Poll Y Cover Clamp

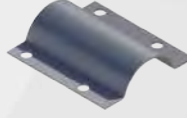


t	
2.0	80x80

## YK008

### Y Kelepçe Yay Karşılığı

Arch Cover



t	
2.0	Ø60

## MB007

### Yarım Omega Kelepçe

Half Omega Pipe Clamp

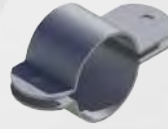


t	Ø27	Ø34	Ø42	Ø60
2.0				

## MB008

### Alın Yay Bağlantı Kelepçesi Takımı

Double Clamp



t	Ø34	Ø42	Ø60
2.0			

## MB009

### Kelepçe

Clamp

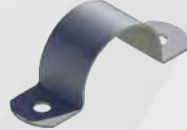


t	Ø27	Ø34	Ø42	Ø60
2.0				

## MB010

### Tam Omega Kelepçe

Omega Clamp



t	Ø27	Ø34	Ø42	Ø60
2.0				

## MB011

### Alın Makas Bağlantı Kelepçesi

Frontal Truss Clamp



t	Ø34	Ø42	Ø60
2.0			

## DB001

### Ortalı Kelepçe

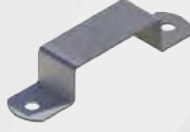
Centered Clamp



t	30x50	40x40	60x80	80x60	80x80	80x140	80x160	140x80	160x80
2.0									
2.5									

**DB002****Yarım Omega Kelepçe**

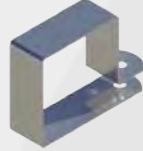
Half Omega Profile Clamp



t	60x80	80x60	80x80	80x140	80x160	140x80	160x80
2.0							
2.5							

**DB003****Yan Çapraz Kelepçe**

Cross Side Clamp



t	60x80	80x60	80x80	80x140	80x160	140x80	160x80
2.0							
2.5							

**DB004****Çapraz Kelepçe**

Cross Clamp



t	80x60	80x80	80x140	80x160
2.0				
2.5				

**DB005****Ara Kiriş Bağlantı Kelepçesi**

Beam Fastening Clamp



t	60x80	80x60	80x80	80x140	80x160	140x80	160x80
2.0							
2.5							

**DB006****Köşe Z Kelepçesi**

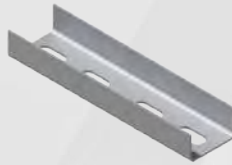
Corner Z Clamp



t	60x80	80x60	80x80	80x140	80x160	140x80	160x80
2.0							
2.5							

**PK001****32 Profil U Kelepçe**

U Clamp



t	En	Boy
1.5	35	130

**PK002****32 Profil İç Kelepçe**

Profile Inner Clamp



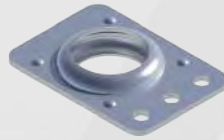
t	En	Boy
2.0	28	140



## HK007

### Askı Bilyası

Hanger Ball Bearing



t	Ø34
1.5	
2.0	

## HK008

### Redüktörlü Motor

Geared Motor



HK008 - 63	65m Max
HK008 - 75	120m Max
HK008 - 90	130m Max

## HK009A - HK009B

### Kremayer Takımı

Rack Set



HK009A	t 2.5
HK009B	1000 / 1200 / 1350 / 1500

## HK010

### Havalandırma Kolu

Ventilation Arm

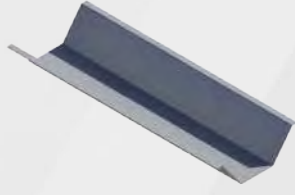


t	30x50
1.5	
2.0	

**OL001**

**Kancalı Sera Oluđu**

Hooked Greenhouse Gutter

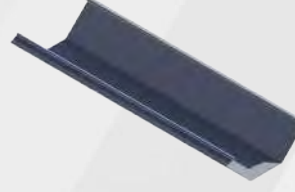


t	
1.5	330
1.8	330
1.9	330
2.0	330
2.3	330
2.5	330
2.0	400
2.3	400
2.5	400

**OL002**

**Yuvarlak Klipsli Oluk**

Round Clip Gutter

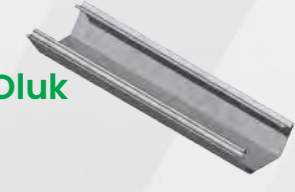


t	
1.5	330
1.8	330
1.9	330
2.0	330

**OL003**

**Yuvarlak Klipsli Yođuşmalı Oluk**

Round Clip Condensation Gutter

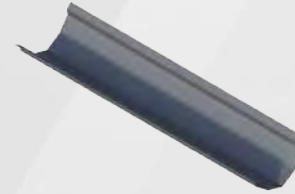


t	
1.5	380
1.8	380
1.9	380
2.0	380
1.5	470
1.8	470
1.9	470
2.0	470

**OL004**

**Modern Sera Oluđu**

Modern Greenhouse Gutter

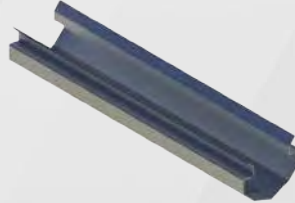


t	
1.5	330
1.8	330
1.9	330
2.0	330
1.5	400
1.8	400
1.9	400
2.0	400

**OL005**

**Terleme Kenarlı Oluk**

Condensation Gutter

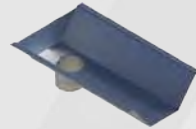


t	
1.8	500
2.0	500
2.5	500

**OL006**

**Tahliye Oluđu**

End Gutter Drainage

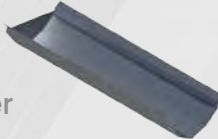


t	
1.8	
2.0	
2.5	

**OL007**

**Modern Sera Kapalı Oluk**

Modern Greenhouse End Gutter Cover



t	
1.8	
2.0	
2.5	

**OL008**

**Modern Sera Tahliye Oluđu**

Modern Greenhouse End Gutter Drainage



t	
1.8	
2.0	
2.5	

**CP001****Yuvarlak Klipsli Dar U**

Round Clipped Narrow U



t
1.5
1.8
1.9
2.0

**CP002****Yuvarlak Klipsli Köşebent**

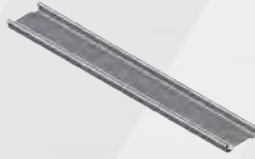
Round Clipped Angle Profile



t	
1.5	TIRNAKLI/TIRNAKSIZ
1.8	TIRNAKLI/TIRNAKSIZ
1.9	TIRNAKLI/TIRNAKSIZ
2.0	TIRNAKLI/TIRNAKSIZ

**CP003****Yuvarlak Klipsli Sera Kenarı**

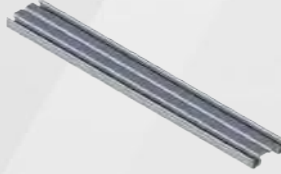
Round Clipped Side Profile



t
1.8
1.9
2.0

**CP004****Sekmanlı Sera Kenarlığı**

Segmented Side Profile



t
1.5
1.8
1.9
2.0

**CP005****20'lik Klips Yatağı**

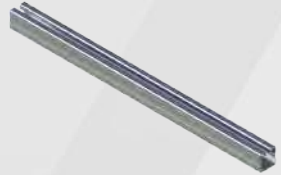
Round Clipped U Profile



t	
1.2	5000 6000 6400 8000 İstenilen Boylarda / Custom Length

**CP006****32'lik Polikarbon Profil**

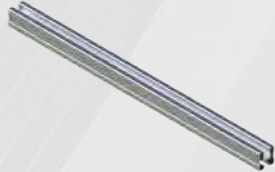
Polycarbonate Profile



t	
1.2	5000 6000 6400 8000 İstenilen Boylarda / Custom Length

**CP007****Sekmanlı Profil**

Segmented Profile



t	
1.2	32 45

**CP008****Viyol T Profil**

Violed T Profile



t	
1.2	İstenilen Boylarda / Custom Length



# BALTULAR

## boru-profil

### Strength in Greenhouses, Quality in Production

Seralarda Güç, Üretimde Kalite

### Strong Structures, Solid Future

Güçlü Yapılar, Sağlam Gelecek



+90 (324) 221 50 00  
+90 (533) 747 31 06



info@baltularboru.com



www.baltularboru.com



Kazanlı Mah. Atatürk Bulvarı No:38 / A  
Akdeniz / Mersin

# BALTULAR

## boru-profil



**baltulargroup**  
Demir & Çelik • Tarım • Plastik • Soğuk Hava Deposu